

機型	Models	LT-200/200E(6E42H-FOTF)	LT-260/260E(8E30H-FOTF)
加工範圍	Capacity	發那科 - Fanuc	發那科 - Fanuc
最大旋徑	Max. swing	ø620mm (22.04")	ø650mm (25.6")
滑板上旋徑	Swing over cross slide	ø350mm(13.78")	ø470mm(18.5")
最大加工直徑	Max. turning diameter	ø370mm(14.56")	ø560mm(22.04")
最大加工長度	Max. turning length	320mm/620mm(12.6"/22.4")	775mm/1275mm(30.5"/50.2")
棒材最大徑	Bar capacity	ø52mm(2.05")	ø75mm(3")
行程	Travel		
X軸	X axis	185+15mm(7.08"+0.6")	280+20mm(11.02"+0.8")
Z軸	Z axis	350mm/650mm(13.77"/25.59")	800mm/1300mm(31.5"/51.18")
W軸	B axis	230mm/530mm(9.05"/20.87")	770mm/1270mm(30.31"/50")
主軸	Spindle		
主軸轉速	Spindle speed range	4200rpm(3500rpm)OPT	3000rpm(2500rpm)OPT
夾頭尺寸	Chuck size	8" (10") OPT	10" (12") OPT
主軸鼻端	Type of spindle nose	A2-6	A2-8
主軸孔徑	Through spindle hole diameter	ø66mm	ø86mm
前端軸承內徑	Front bearing ID/OD	ø100mm	ø120mm
後端軸承內徑	Rear bearing ID/OD	ø90mm	ø110mm
主軸馬達出力	Spindle motor power	11/15KW	15/18.5KW
主軸最大扭矩	Max. spindle torque(FOR 8"CHUCK)	190N.m	471N.m
最大扭矩轉速	Max. spindle speed torque(FOR 8"CHUCK)	750rpm	375rpm
刀塔	Turret		
刀座數量	Number of tool stations	12T	12
外徑刀柄尺寸	Shank height for square tool	25mmX25mm	25mmX25mm
擴孔刀柄尺寸	Shank diameter for boring bar	ø40mm	ø40mm
換刀時間(鄰刀)	Turret indexing time (adjacent tool)	0.25sec	0.25sec
換刀時間(對角)	Turret indexing time (180 deg)	0.5sec	0.5sec
進給率	Feedrate		
X軸快速位移	X axis rapid traverse	30m/min	30m/min
Z軸快速位移	Z axis rapid traverse	30m/min	30m/min
每轉進給率	Feed per revolution	10m/min	10m/min
精度	Accuracy		
二軸定位精度	Positioning X,Z	±0.005mm	±0.005mm
二軸重複定位精度	Repeatability X,Z	±0.003mm	±0.003mm
床身	Bed & Slide		
Z軸滑軌寬度	Overall bed guide width	45mm(THK)	45mm(THK)
X軸滑軌寬度	Cross slide guide width	45mm(THK)	45mm(THK)
床身角度	Angle	30°	30°
伺服馬達	Feed motors		
X軸馬達	X axis motor	AC 1.8KW	AC 1.8KW
X軸馬達扭力	X axis motor rated torque	11N.m	11N.m
Z軸馬達	Z axis motor	AC 3.0KW	AC 3.0KW
Z軸馬達扭力	Z axis motor rated torque	20N.m	20N.m
尾座	Tailstock		
尾座移動型式	Tailstock movement type	手動(HM)	Z軸帶動
尾座位移	Tailstock movement	230mm/530mm(9.05"/20.9")	770mm/1270mm(30.31"/50")
套管移動型式	Quill movement type	油壓(oil pressure)	油壓(oil pressure)
套管行程	Quill stroke	100mm	150mm
套管直徑	Quill diameter	ø75mm	ø110mm
套管錐度	Quill inside taper	#MT4#	#MT5#
油壓單元	Hydraulic unit		
油壓泵動力	Pump motor	1.5KW	1.5KW
油壓泵壓力	Pump pressure	35 kg/cm ²	35 kg/cm ²
油壓箱容量	Tank capacity	40L	40L
冷卻單元	Coolant system		
水泵動力	Pump motor	0.4KW	0.4KW
水箱容量	Tank capacity	120L/150L	250L/280L
集中潤滑單元	Central lubrication		
油泵動力	Pump motor	150W	150W
油箱容量	Tank capacity	3L	3L
其他專案	Miscellaneous		
電力需求	Power supply	25KVA	25KVA
機械總重	Mass of machine	3200kg/3500kg	5000kg/5800kg
機械外觀尺寸(長)	Machine dimensions	2765mm/3065mm	3590mm/4375mm
機械外觀尺寸(寬)	Machine dimensions	1835mm	1950mm
機械外觀尺寸(高)	Machine dimensions	1835mm	1750mm

★ ★本公司隨時在進行研究改進工作，因此保有隨時更改技術參數的權利，變更時恕不另行通知。謝謝！
Specifications Subject To Changed Without Prior Notice. Thanks!

ECOM 台灣
電話: +886-4-7389907
地址: 500彰化市泰和路三段376號
信箱: info@ecomcnc.com

業務專線: **0596-7672656**

ECOM 福建
電話: +86-596-7672668
地址: 福建省漳州市南靖縣豐田鎮橋東路87號
信箱: ecomcnc@hotmail.com

官網: www.ecomcnc.com



高精度

高剛性

高性价比

LT-200/260

高精度臥式數控車床

HIGH PRECISION HORIZONTAL CNC LATHE

A2-6/A2-8台灣進口主軸

12T進口伺服刀塔

全系列油壓尾座



数字中国 智賦東剛

LT-200/260

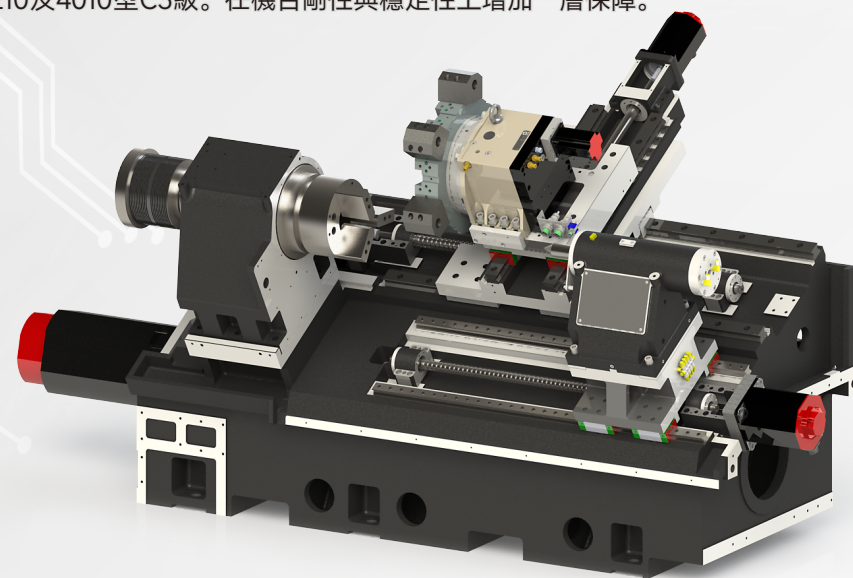
高精度臥式數控車床

HIGH PRECISION HORIZONTAL CNC LATHE

LT-200/260具有卓越的品質，在操作和性能上皆優於同類型機台。高剛性的設計結構，可進行高精度，高效率的加工作業。鑄件採用灰口鑄鐵(FC300以上)，依照國際規範的成分要求，來進行鑄件的生產，支撐內部的肋骨結構皆經過有限元素分析，加強機台剛性要求。零件接觸面皆施以精密的手工鍍花，能確保機台長期使用的精度。

LT-200基本規格為A2-6主軸，11/15KW，4200rpm以及12站自動換刀系統。LT-260基本規格為A2-8主軸，15/18.5KW，3000rpm以及12站自動換刀系統。高標準的配置包括，整機全防護的設計，便於取出及加強過濾的切削液水箱，自動潤滑系統以及LED照明燈。

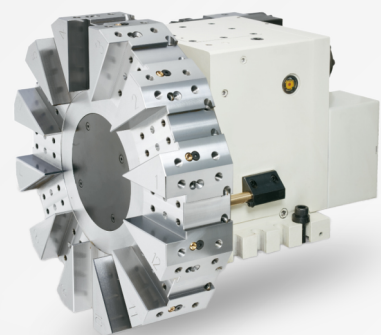
在傳動方面，使用進口知名品牌為基礎。線軌均為45型P級滾柱，螺桿為3210及4010型C3級。在機台剛性與穩定性上增加一層保障。



標配伺服刀塔

Standard Servo Turret

- 擴大刀盤寬度以降低刀具間的干涉;
- 加大的離合齒盤，使用三片式結構，與刀塔本體剛性結合。



A2-6/A2-8台灣進口主軸

12T進口伺服刀塔

全系列油壓尾座

高剛性主軸

High Rigidity Spindle

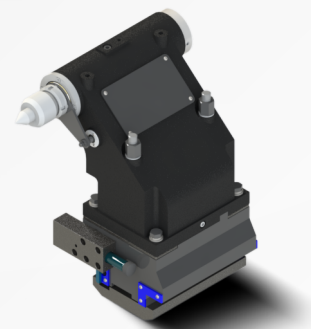
- 特殊迷宮設計，增加防水性，延長主軸使用壽命;
- 前端使用NN3020/NN3026軸承，增加切削剛性，縮短切削時間。



油壓尾座

Hydraulic Tailstock

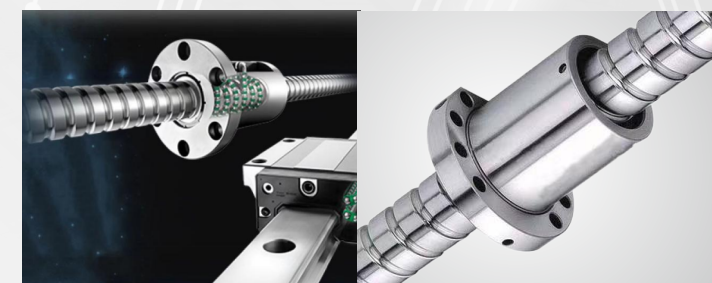
- 油壓帶動心軸移動，實現精確的任意位置定位;
- 標準配置包括手動鎖緊，滑板帶動方式。



C3級滾珠螺桿

C3 Grade Ballscrew

- 全系列標配THK EBC3210S/EBC4010S C3級滾珠螺桿;
- 增加切削穩定性，減少熱伸長量。

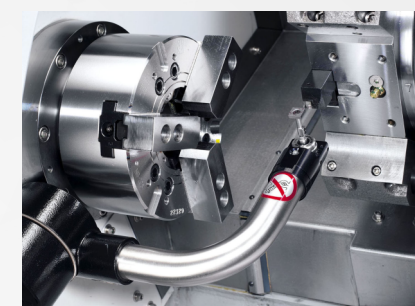


#45型滾柱線軌

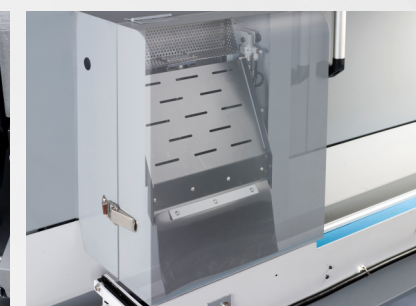
#45 Type Roller Linear Rail

- 全系標配THK HRX45型P級滾柱線軌
- 提升切削過程中的剛性和穩定性

選配: 特殊配置單元



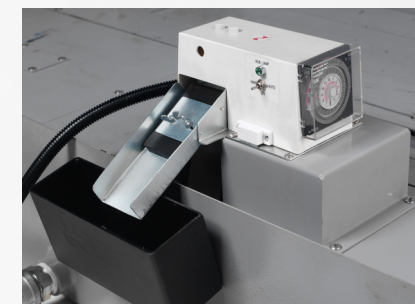
◉ 刀具偵測臂 Tool Detection Arm



◉ 工件收集器 Automatic Parts Catcher



◉ 工件傳送機 Bar Feeder



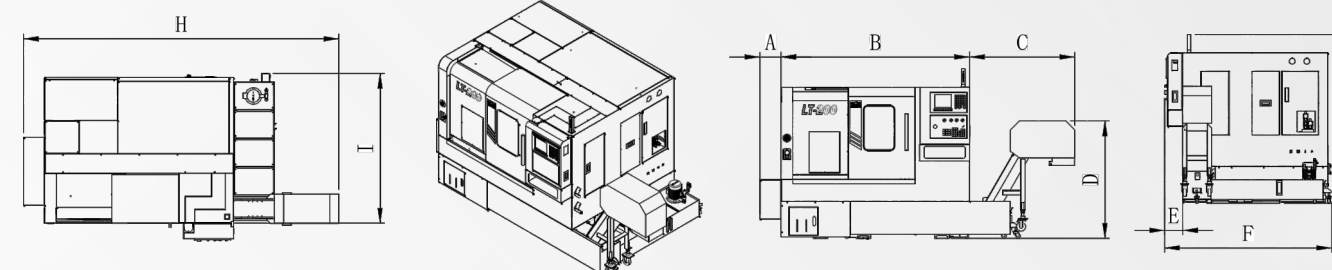
◉ 油水分離機 Oil and Water Separator



◉ 油霧回收機 Oil Mist Collector System



◉ 高壓水泵 High Pressure Pumps



Models	Unit	A	B	C	D	E	F	G	H	I
LT-200	mm	230	2070	1155	1285	200	1835	1855	3455	1635
LT-200E	mm	65	2540	1155	1285	200	1825	1855	3755	1635